

Client Installationsanleitung

für die kostenlose
Mediacenter-Software
„MediaPortal“
www.team-mediaportal.de

Die Installationsanleitung wird euch zur
Verfügung gestellt von:

www.mediacenter-pc.com

Installation von MediaPortal (Version 1.2.3 Final):

1. Download von MediaPortal: <http://www.team-mediaportal.de/mediaportal-herunterladen>
2. Doppelklick auf die Setupdatei von MediaPortal.



3. Mit einem Klick auf den Button „Weiter“ bestätigen.



4. „Installation beginnen“ auswählen.
5. Mit einem Klick auf den Button „Weiter“ bestätigen.



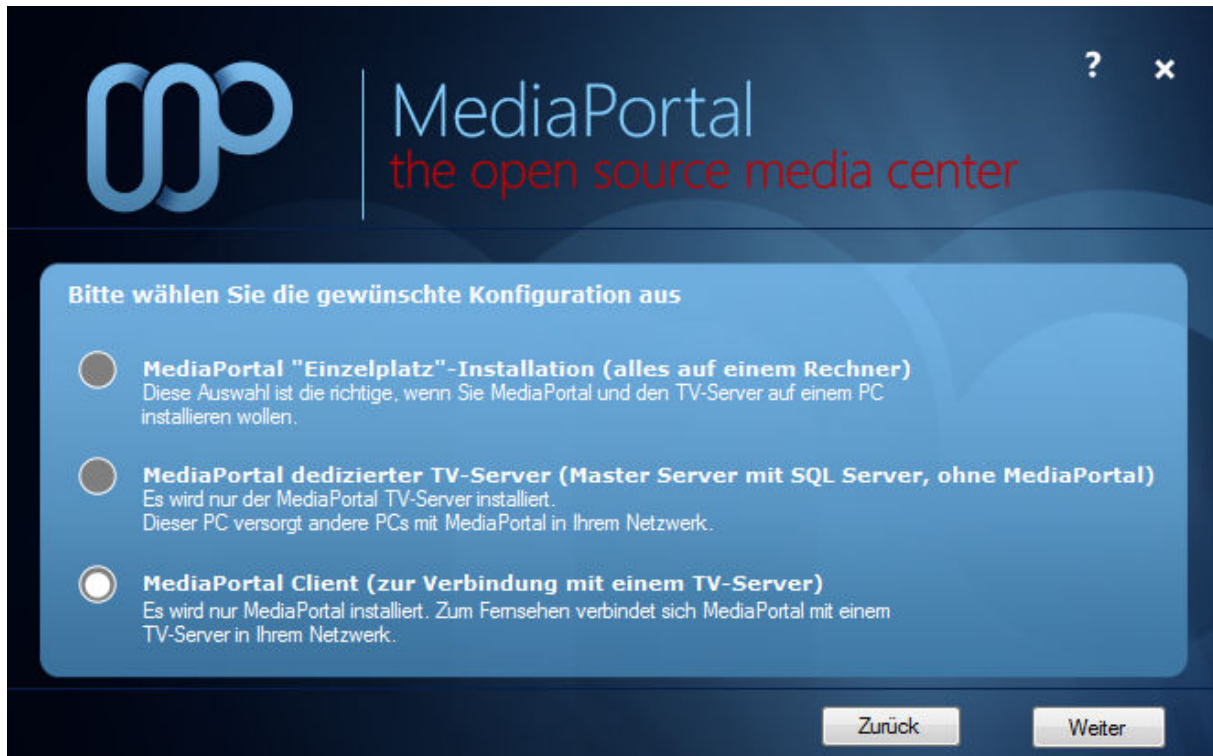
6. Möchten Ihr mit MediaPortal auch fernsehen, dann wählt die Option „Ja, ich möchte mit MediaPortal fernsehen“, ansonsten wählt Ihr die zweite Option „Nein, ich möchte MediaPortal nicht zum Fernsehen verwenden!“

ACHTUNG: Ihr könnt diese Option nach der Installation nicht mehr ändern!

7. Mit einem Klick auf den Button „Weiter“ bestätigen.



8. Wählt die „Benutzerdefinierte Installation“ aus.
9. Mit einem Klick auf den Button „Weiter“ bestätigen.



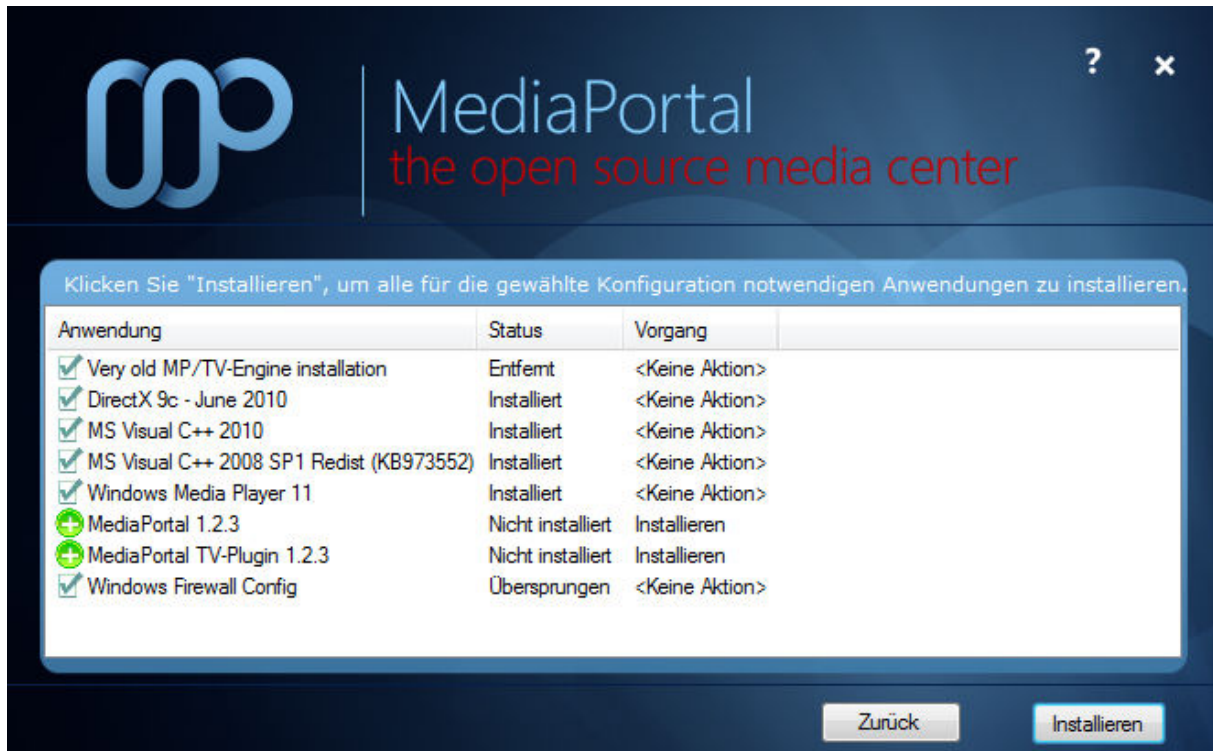
10. Bitte wählt hier die Option „MediaPortal Client“

11. Bestätigt eure Auswahl mit einem Klick auf den Button „Weiter“.



12. Durch einen Klick auf „Durchsuchen“, könnt Ihr das Installationsverzeichnis von Mediaportal auf eurem Computer festlegen. Ihr müsst das Verzeichnis nicht unbedingt anpassen!

13. Bestätigt das Verzeichnis mit einem Klick auf den Button „Weiter“.



14. Bestätigt die Installation mit einem Klick auf den Button „Installieren“.

Die Installation wird jetzt durchgeführt und kann ein paar Minuten dauern!

Hinweise:

Die Inhalte in diesem Fenster können je nach System variieren.

Im Rahmen der Installation kann es sein, dass sich eure Firewall meldet. Ihr müsst MediaPortal dann den Zugriff auf das Internet erlauben.

Nicht erschrecken! Während der Installation können sich Pop-up Fenster automatisch öffnen und schließen.

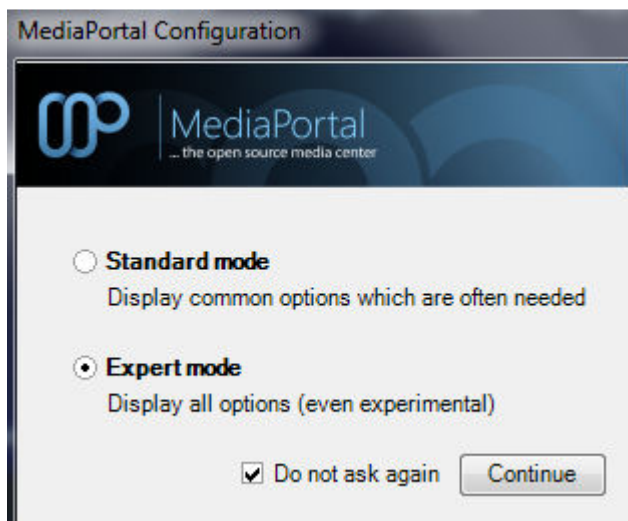


15. Nach der erfolgreichen Installation sollte dieses Bild erscheinen. Bitte schließt die Installation durch einen Klick auf den Button „Beenden“ ab.

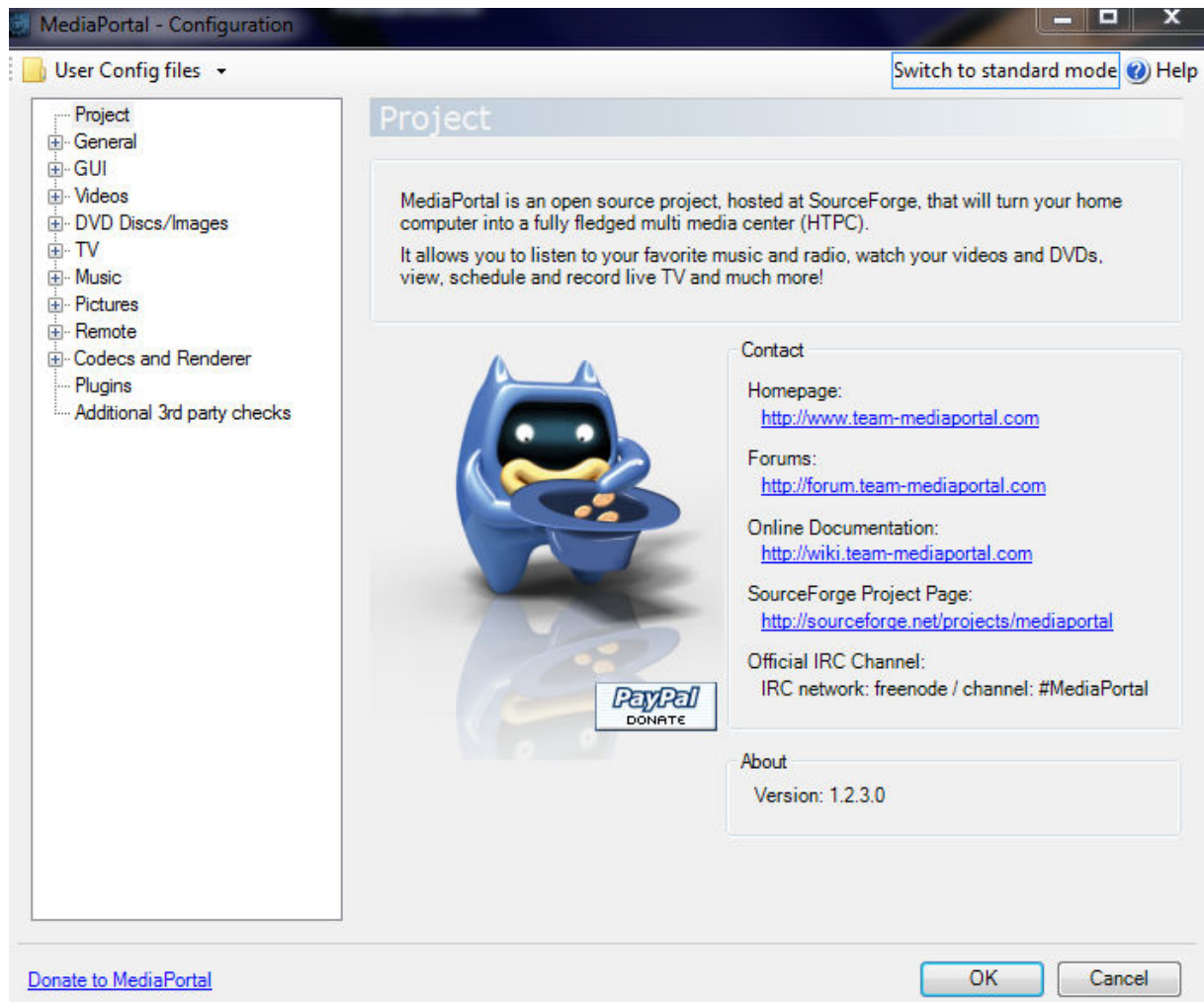
Herzlichen Glückwunsch! Du hast den MediaPortal-Client erfolgreich installiert!

16. WICHTIG:

Vor dem ersten Start von MediaPortal ist es erforderlich, die Konfiguration von MediaPortal aufzurufen. Öffne die Datei „Mediaportal Configuration“ auf deinem Desktop, mit einem Doppelklick.



17. Wechsel auf die Einstellung „Expert mode“
18. Aktiviere die Checkbox „Do not ask again“
19. Bestätige deine Auswahl mit einem Klick auf den Button “Continue”



20. Bitte klick jetzt auf den Button „OK“. Das Fenster wird geschlossen.

21. Jetzt kannst du die Mediacenter Software, durch einen Doppelklick auf die Datei „MediaPortal“ starten.

Hinweise zur Einrichtung und Konfiguration von MediaPortal:

Die Konfiguration von Mediaportal und die Mediacenter Software Mediaportal sind durch getrennte Dateien aufzurufen.

Die Konfiguration von Mediaportal führst du über die Datei „Mediaportal Configuration“ durch! Alle Konfigurationen bzgl. Fernsehen, führst du über die Datei „TV Server Configuration“ durch.

WICHTIG:

Weitere Anleitungen zur perfekten Einrichtung und Konfiguration von MediaPortal findet Ihr auf: www.mediacenter-pc.com

Die Homepage der Entwickler von Mediaportal erreicht Ihr unter: www.team-mediaportal.de